

# MOPET België B.V., filiale du groupe Morssinkhof Rymoplast

📍 Allée du Centre Ardenne, 6840 Neufchâteau

## Barquettes et bouteilles en PET

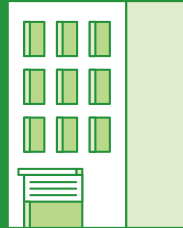
- Le recyclage en granulés des barquettes en PET, principalement destiné à la production de nouvelles barquettes (tray-to-tray)
- Le recyclage des bouteilles en PET transparentes et opaques, dont une part importante est destinée au recyclage bottle-to-bottle
- 95 % des tonnages livrés par Fost Plus sont à nouveau destinés au marché belge



## Capacité

**40 000 T**

**dont 28 000 T  
via Fost Plus**



## Emploi

**50** ETP  
dans la première phase



## Investissement

**€ 30  
millions**



Début de la  
construction

**DANS LE COURANT  
DE L'ANNÉE  
2022**

Opérationnel  
à partir du

**DECEMBRE  
2023**

## À propos du Groupe Morssinkhof Rymoplast Groep

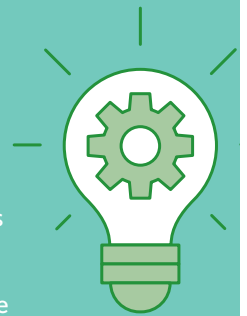
Fondée en 1961, l'entreprise familiale Groupe Morssinkhof Rymoplast Groep fait depuis lors figure de pionnier dans l'industrie européenne du recyclage des matières plastiques. Le Groupe possède 10 installations de traitement en Europe, chacune ayant sa propre spécialité. Il produit chaque année 350 000 tonnes de matières premières secondaires issues de plastiques post-consommation et post-industriels.

L'activité principale est axée sur le processus de recyclage de cinq types de plastiques différents : HDPE, LDPE, PET, PS et PP. Morssinkhof a plus de 20 ans d'expérience dans la fabrication de granulés Food Approved PET destinés à la production de nouvelles bouteilles pour l'industrie alimentaire. Le Groupe est constitué de deux business units : Rymoplast et Morssinkhof Plastics.

Le site de Neufchâteau fait partie du projet de développement économique Ardenne Logistics d'IDELUX en province de Luxembourg.

## Innovation

- Parmi les pionniers européens du recyclage efficace des barquettes en PET monocouche à grande échelle
- Engagement important en faveur des applications pour pellets issus de barquettes en PET multicouche
- Premier recycleur belge pour le traitement des bouteilles PET opaques (15<sup>e</sup> fraction PMC à partir du 01/01/2023), avec l'ambition d'un recyclage bottle-to-bottle
- Lot en option pour l'élargissement des activités vers « Cure Technology » : un processus sophistiqué de recyclage « amélioré » qui débarrasse le PET de ses colorants et additifs, afin qu'il puisse être réutilisé en tant que matière première secondaire



## Processus de recyclage du PET

- Post-tri au niveau de l'article afin d'optimiser la qualité de la matière première secondaire
- Broyage, lavage à froid et lavage à chaud sur des lignes de traitement séparées
- Regranulation et post-condensation en granulés des flocons de PET lavés à chaud